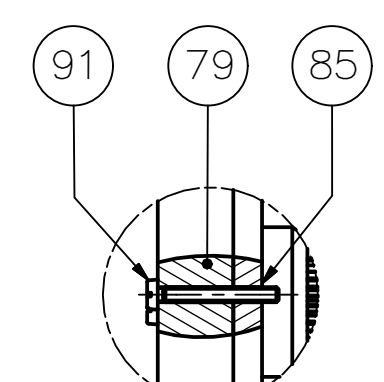
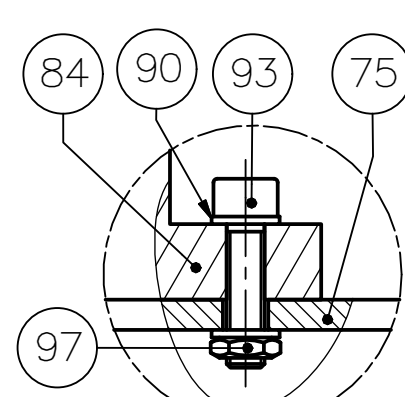


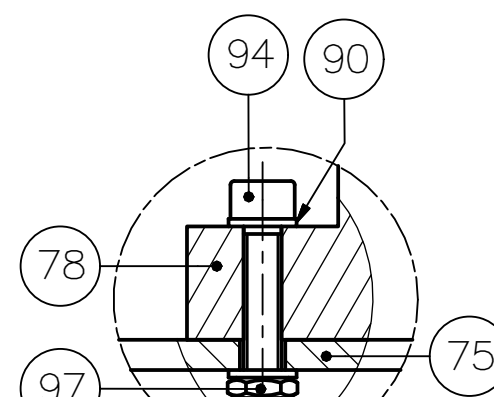
DETALLE F
ESCALA 1 : 1



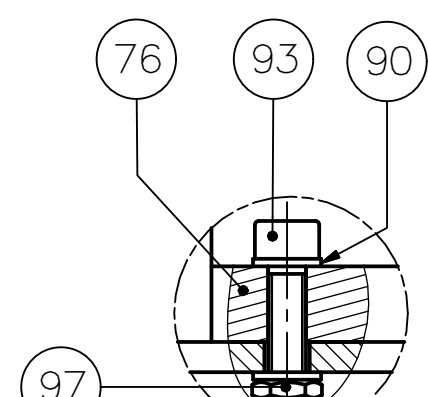
DETALLE G
ESCALA 2 : 1



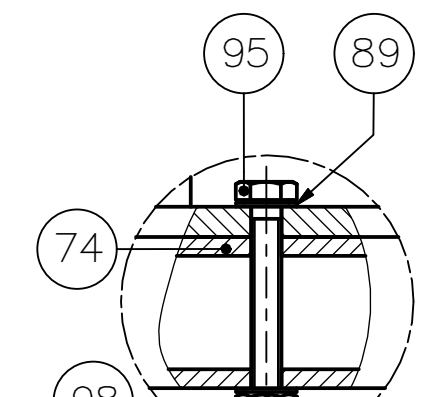
DETALLE A
ESCALA 1 : 1



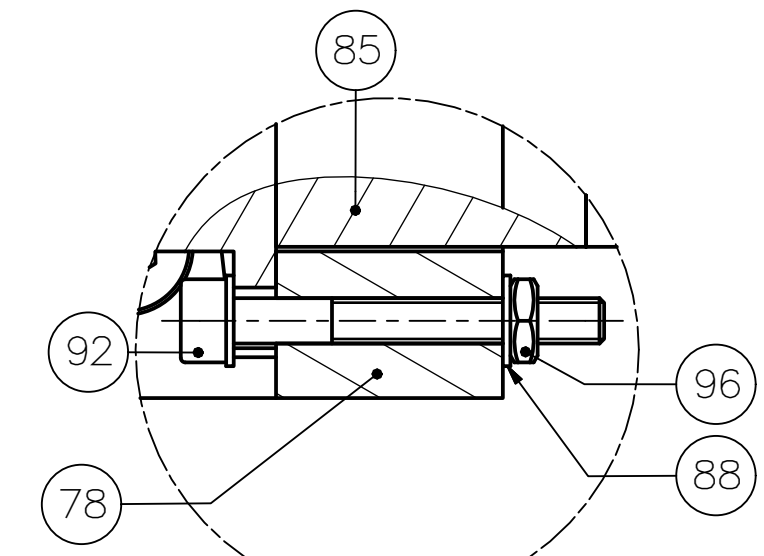
DETALLE B
ESCALA 1 : 1



DETALLE C
ESCALA 1 : 1



DETALLE D
ESCALA 1 : 1



DETALLE E
ESCALA 2 : 1

99	4	TUERCA HEXAGONAL M10	ISO 4035	8	
98	4	TUERCA HEXAGONAL M6	ISO 4035	8	
97	8	TUERCA HEXAGONAL M5	ISO 4035	8	
96	4	TUERCA HEXAGONAL M3	ISO 4035	8	
95	4	PERNO HEXAGONAL M4 x 30	ISO 4017	8.8	
94	2	PERNO CABEZA ALLEN M5 x 25	ISO 4762	8.8	
93	6	PERNO CABEZA ALLEN M5 x 20	ISO 4762	8.8	
92	4	PERNO CABEZA ALLEN M3 x 25	ISO 4762	8.8	
91	2	PERNO CABEZA REDONDA M1 x 8	DIN 84	8.8	
90	16	ARANDELA ST 5	ISO 7092	St	
89	8	ARANDELA ST 4	ISO 7092	St	
88	8	ARANDELA ST 3	ISO 7092	St	
87	1	ESPARRAGO M10x20	DIN 913	ACERO	
86	1	MOTOR DC 6V 3.2A			
85	1	SERVOMOTOR MG90			
84	1	SOPORTE INICIAL		ABS	VER PE19
83	1	ENGRANAJE CONDUcido		ABS	VER PE19
82	1	ENGRANAJE MOTRIZ		ABS	VER PE19
81	1	SUJETADOR LATERAL		ABS	VER PE19
80	1	CARRETE INTERCAMBIABLE			
79	1	BRAZO SERVO		ABS	VER PE19
78	1	SOPORTE SERVO		ABS	VER PE19
77	1	BASE 2		ABS	VER PE19
76	1	BASE 1		ABS	VER PE19
75	1	BASE DE MADERA MDF			VER PE7
74	1	ARMAZÓN DE LA ENROLLADORA			VER PE7
POS.	CANT.	DESCRIPCIÓN	NORMA	MATERIAL	OBSERVACIONES

PONTIFICIA UNIVERSIDAD CATÓLICA DEL PERÚ FACULTAD DE CIENCIAS E INGENIERÍA – INGENIERÍA MECATRÓNICA					
MÉTODO DE PROYECCIÓN	DISEÑO DE UNA MÁQUINA RECICLADORA ORIENTADA A LA PRODUCCIÓN DE FILAMENTOS DE PLÁSTICO ABS PARA IMPRESIÓN 3D EN LA PUCP				ESCALA
	ENSAMBLE DE LA ENROLLADORA				1:2
20114479	PORRAS SOLORZANO, JEAN PEARE				FECHA: 2018.10.19
					PLANO: PE4-A2